

Eduroam mit Windows 8/8.1 nutzen – Manuelle Konfiguration

Folgende Anleitung wurde mit Windows 8.1 erstellt, bei anderen Windows-Versionen kann es leichte Abweichungen geben.

Konfigurieren Sie eduroam über die bereitgestellten Profile. Eine eduroam-Konfiguration ohne Konfigurationsprofil ist unsicher und ermöglicht Passwortdiebstahl.

Bevorzugter Weg

Schritt 1: Kontrollieren, ob das benötigte Root-Zertifikat installiert ist

Öffnen Sie die Windows-Eingabeaufforderung und geben Sie das Kommando

certmgr

ein und drücken Sie die Enter-Taste.

Windows-Befehlsprozessor

```
Microsoft Windows [Version 10.0.14393]
(c) 2016 Microsoft Corporation. Alle Rechte vorbehalten.

C:\Windows\System32>certmgr

C:\Windows\System32>_
```

Eduroam mit Windows 8/8.1 nutzen

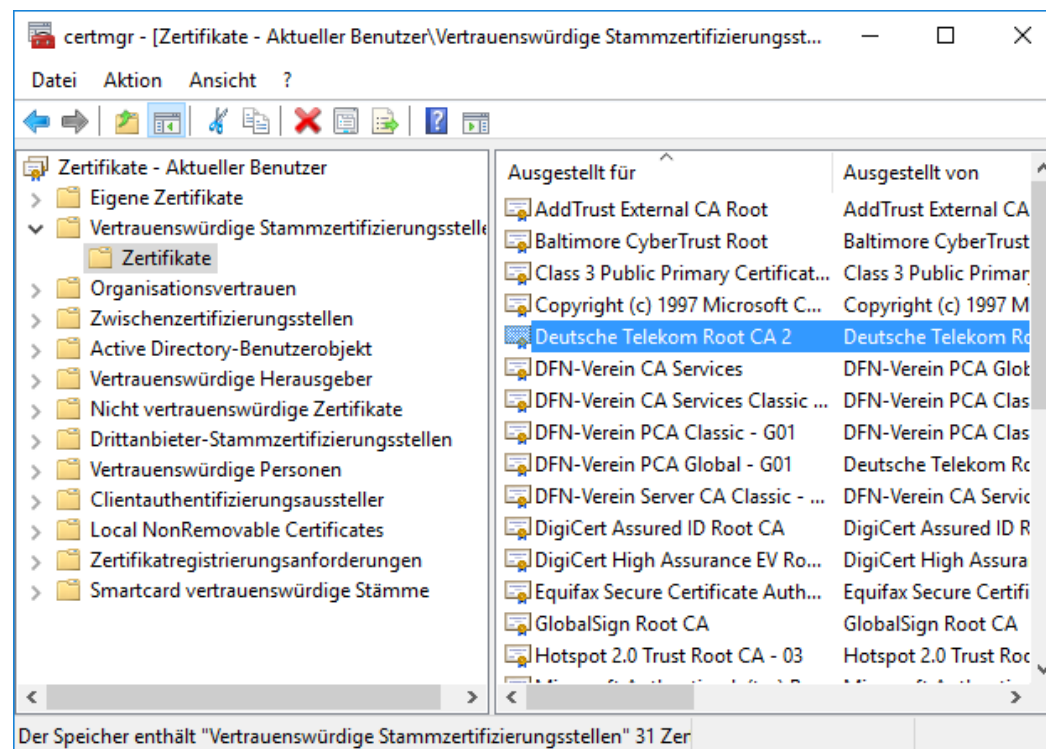
Kontrollieren Sie nun, ob Sie unter ... :

- Zertifikate – Aktueller Benutzer
 - o Vertrauenswürdige Stammzertifizierungsstellen
 - Zertifikate

... die Deutsche Telekom Root CA 2 finden.

Falls nicht, dann verfahren Sie bitte weiter mit Schritt 1a!

Ansonsten machen Sie bitte bei Schritt 2 weiter.



Eduroam mit Windows 8/8.1 nutzen

Schritt 1a: Verbinden mit dem Funknetz wlansetup.uni-regensburg.de

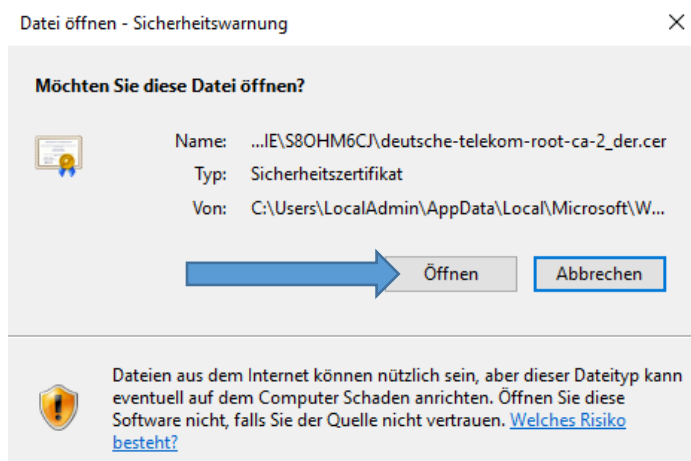
Sie können sich an der Universität mit dem Funknetz **wlansetup.uni-regensburg.de** verbinden. Das Passwort (Netzwerkschlüssel) lautet **wlan [aktuelles Jahr]**, z.B. **wlan2017**, **wlan2018**, ... **Entfernen Sie dabei den Haken automatisch verbinden, damit Sie sich hinterher nicht immer wieder mit diesem WLAN verbinden.** Sie erhalten hiermit jedoch keinen Zugang zum Internet, sondern nur zu wenigen Diensten der Universität.



Eduroam mit Windows 8/8.1 nutzen

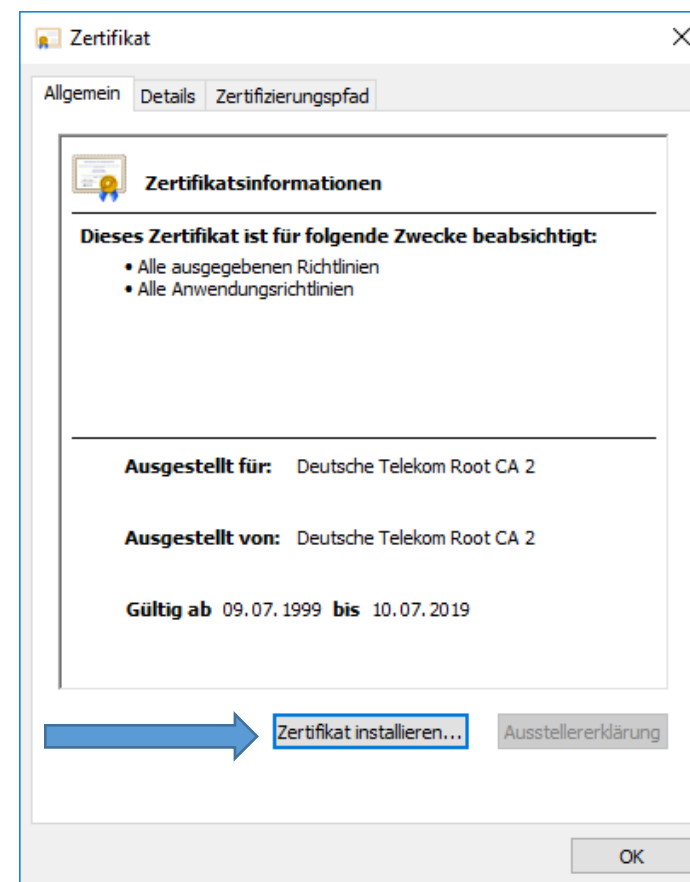
Schritt 1b: Download und Installation des Root-Zertifikats Deutsche Telekom Root CA 2

Besuchen Sie die Seite <http://pki.uni-regensburg.de/zertifikate.py> und laden Sie dort die die **Deutsche Telekom Root CA 2** im **DER-Format** herunter. Alternativ können Sie auch gleich diesen Link benutzen: http://pki.uni-regensburg.de/certs/DFNCA1/deutsche-telekom-root-ca-2_der.cer

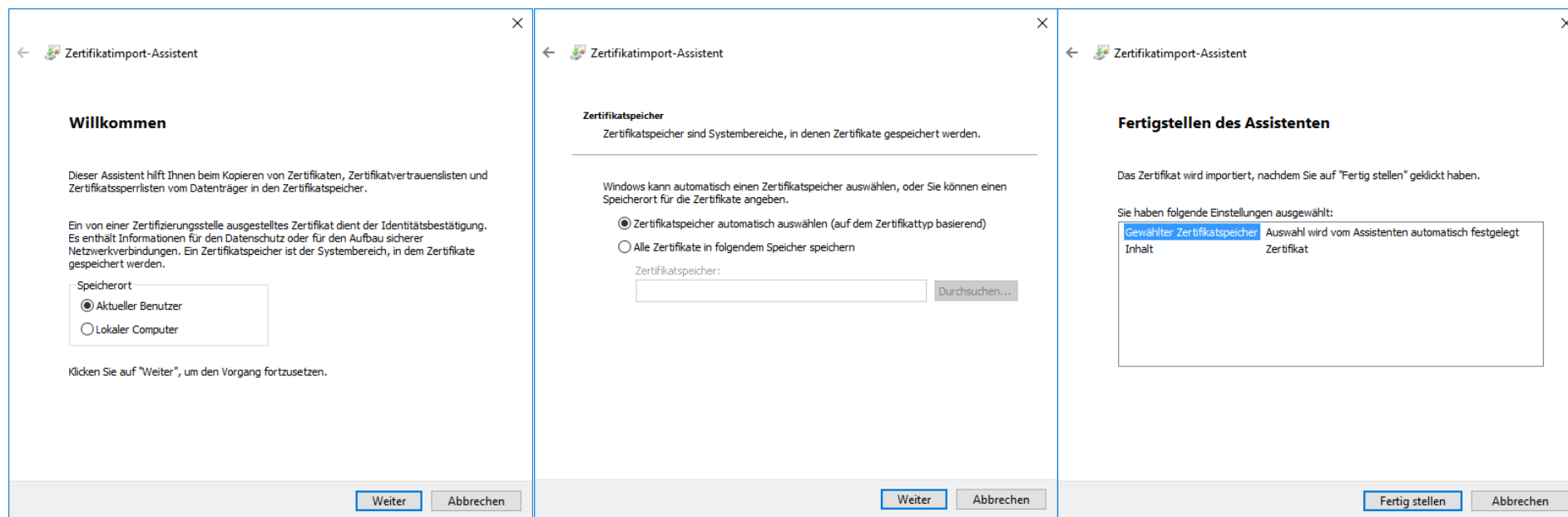


Wählen Sie **Öffnen** und im nächsten Dialog wieder **Öffnen**.

Das Zertifikat wird nun angezeigt. Wählen Sie **Zertifikat installieren...**



Eduroam mit Windows 8/8.1 nutzen

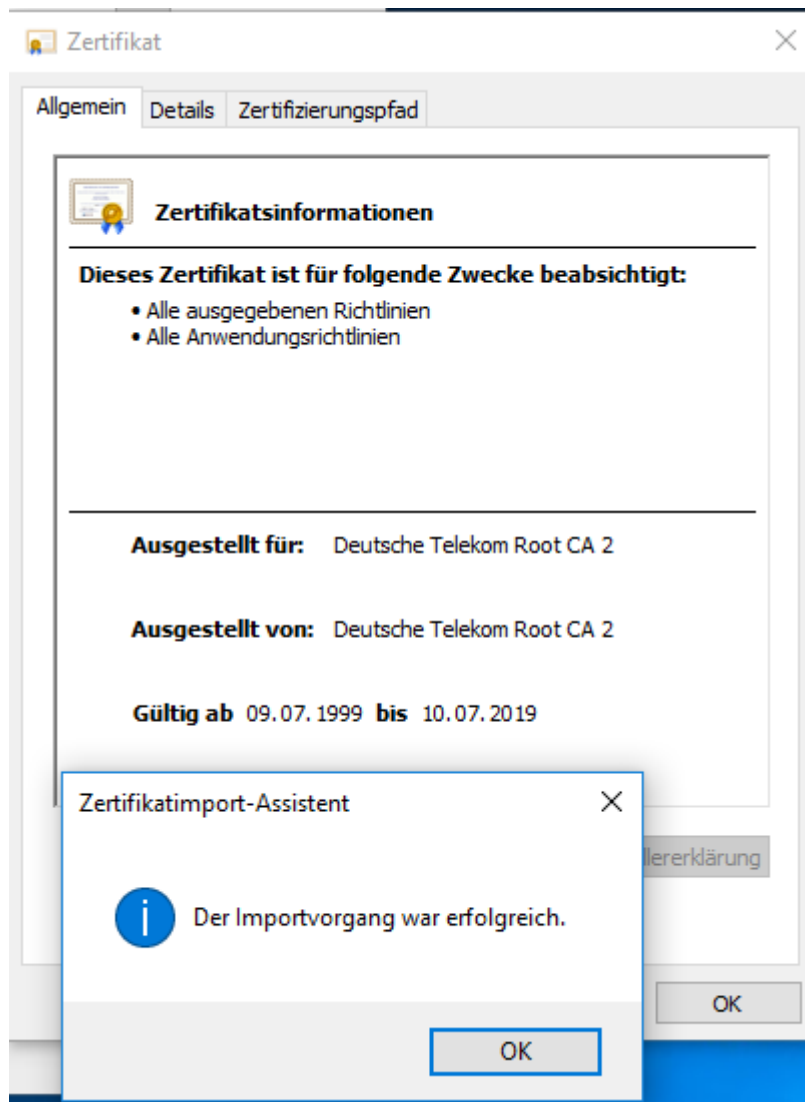


Im Zertifikats-Import-Assistenten wählen Sie nacheinander:

Speicherort: Aktueller Benutzer → Weiter

Zertifikatsspeicher automatisch auswählen (auf dem Zertifikat basierend) → Weiter

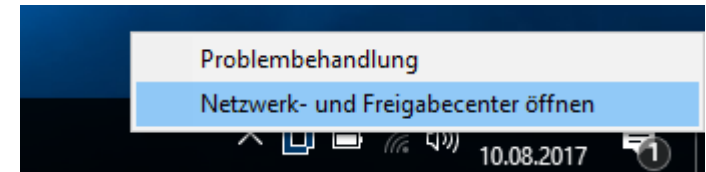
Fertigstellen.



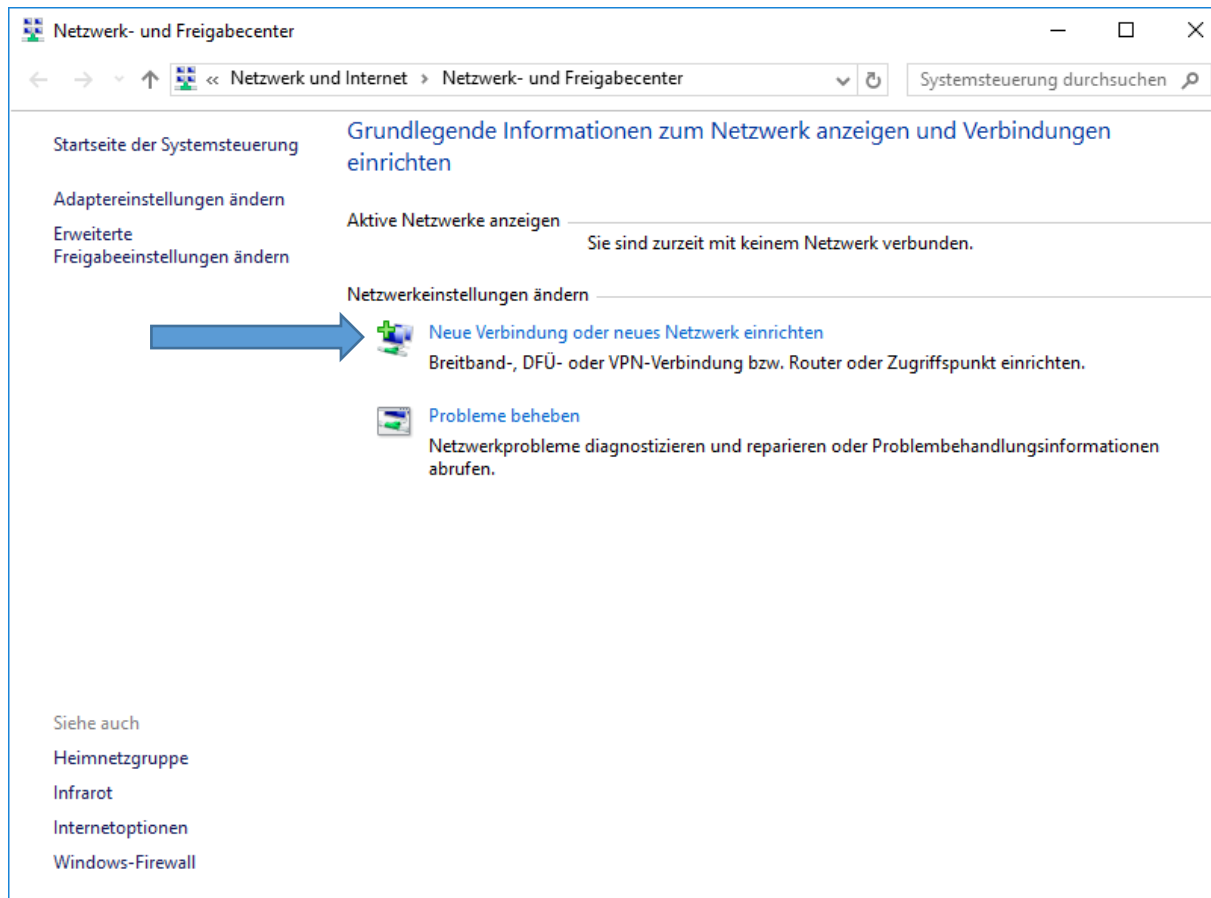
Windows meldet abschließend den erfolgreichen Importvorgang. Bestätigen Sie mit **OK**.

Schritt 2: Einrichtung des Drahtlosnetzwerks eduroam

Klicken Sie mit der rechten Maustaste auf das WLAN-Symbol am unteren Bildschirmrand und öffnen Sie das **Netzwerk- und Freigabecenter**.

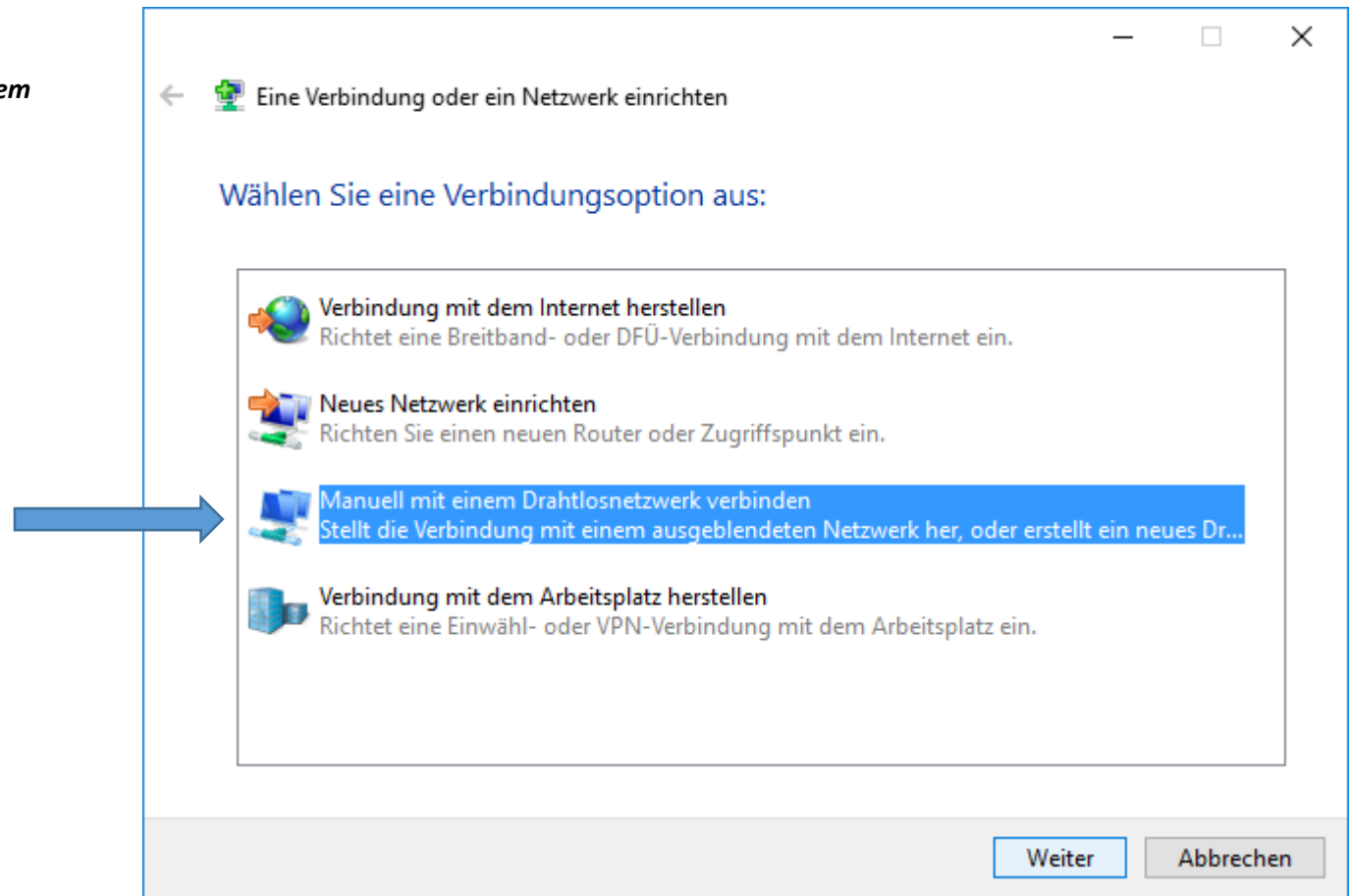


Als nächstes wählen Sie **Neue Verbindung oder neues Netzwerk einrichten**.



Eduroam mit Windows 8/8.1 nutzen

Im nächsten Schritt wählen Sie **Manuell mit einem Drahtlosnetzwerk verbinden** aus.



Eduroam mit Windows 8/8.1 nutzen

Geben Sie nun folgendes in den Assistenten ein:

Netzwerkname: *eduroam*

Sicherheitstyp: *WPA2-Enterprise*

Verschlüsselungstyp: *AES*

Diese Verbindung automatisch starten: *aktivieren*

← Manuell mit einem Drahtlosnetzwerk verbinden

Geben Sie Informationen für das Drahtlosnetzwerk ein, das Sie hinzufügen möchten.

Netzwerkname:

Sicherheitstyp:

Verschlüsselungstyp:

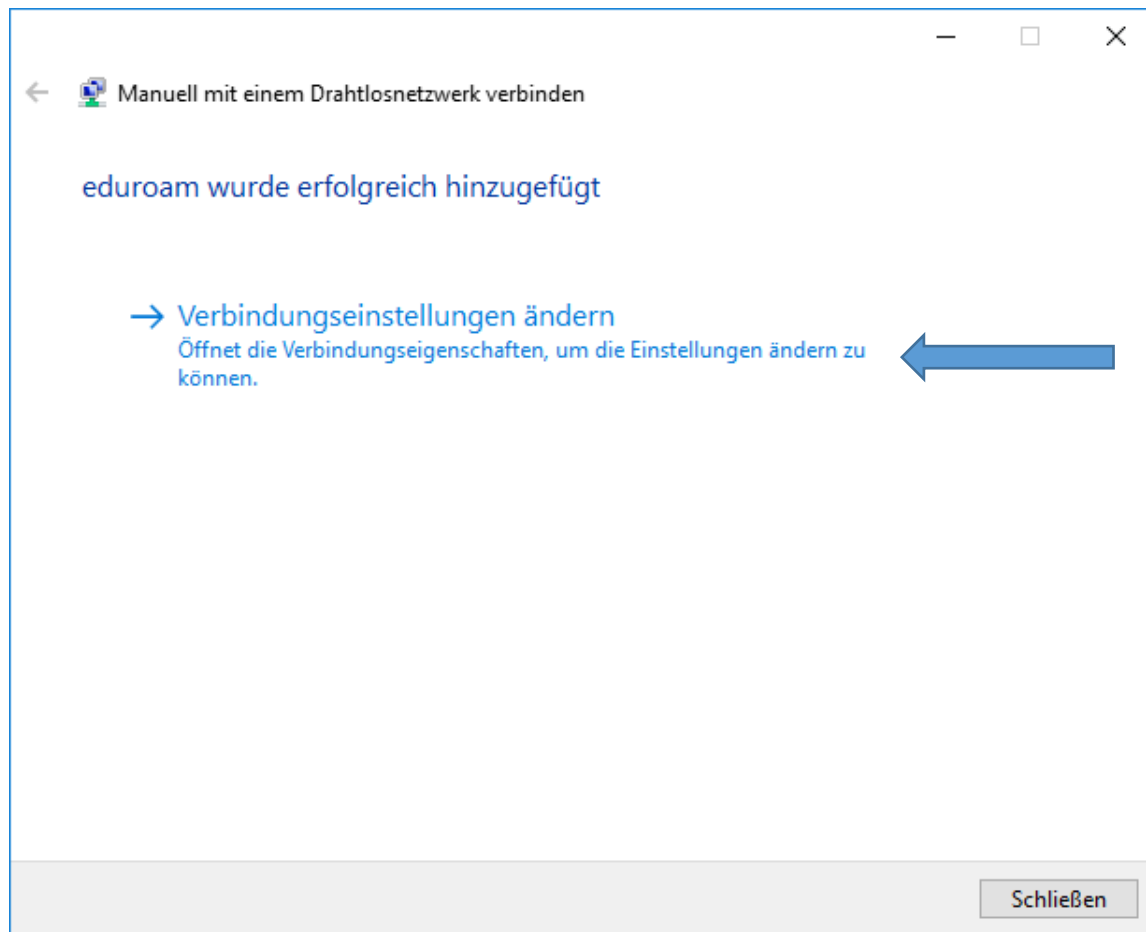
Sicherheitsschlüssel: Zeichen ausblenden

Diese Verbindung automatisch starten

Verbinden, selbst wenn das Netzwerk keine Kennung aussendet

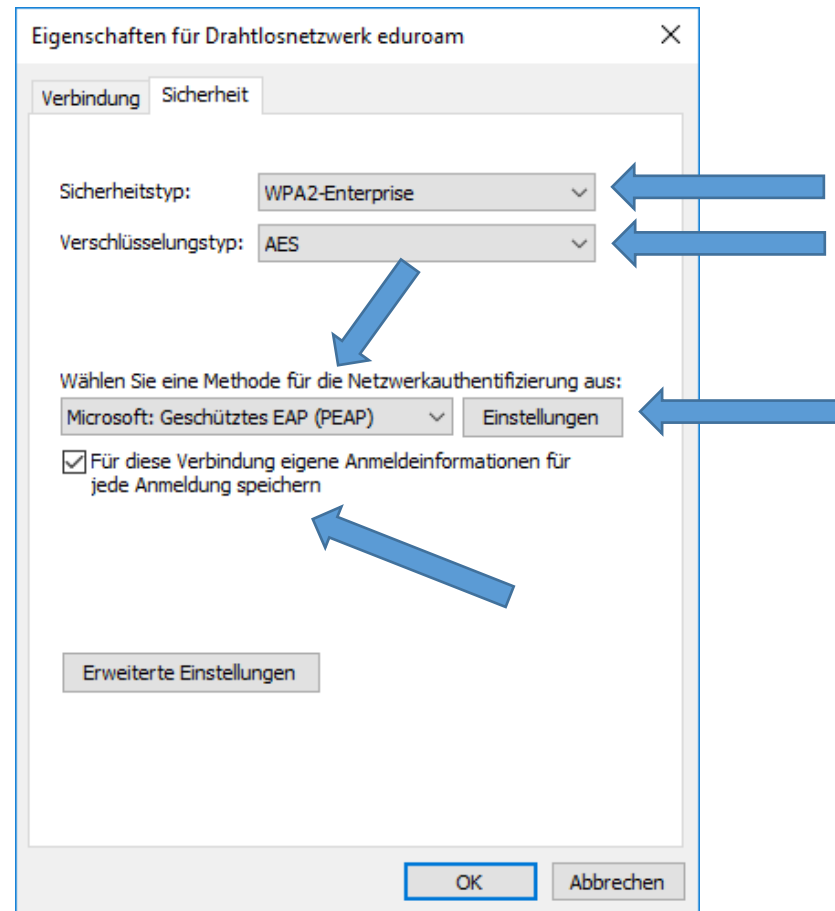
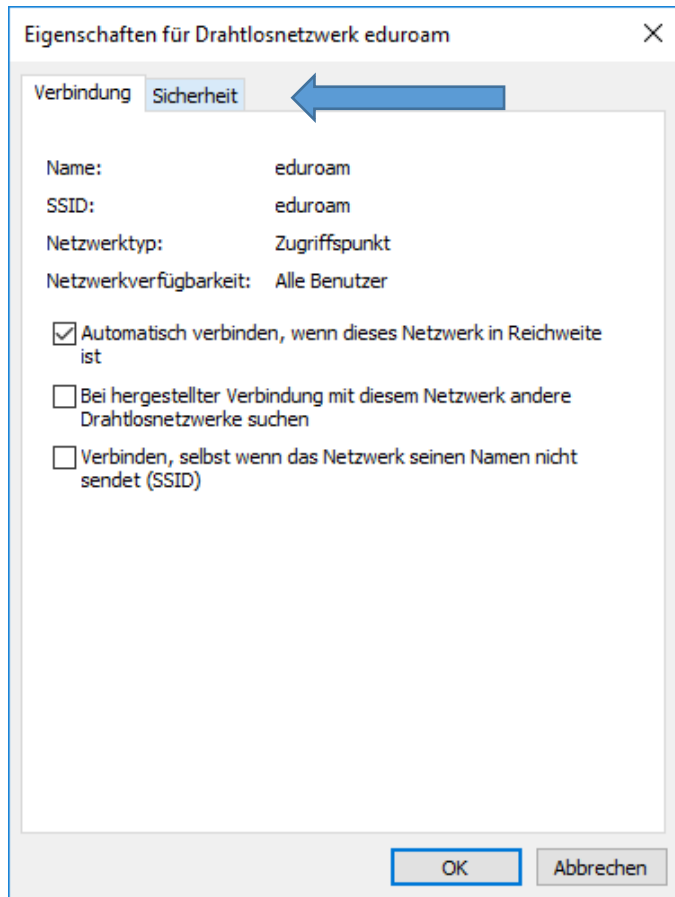
Warnung: Bei Auswahl dieser Option ist der Datenschutz dieses Computers ggf. gefährdet.

Anschließend wählen Sie **Weiter**.

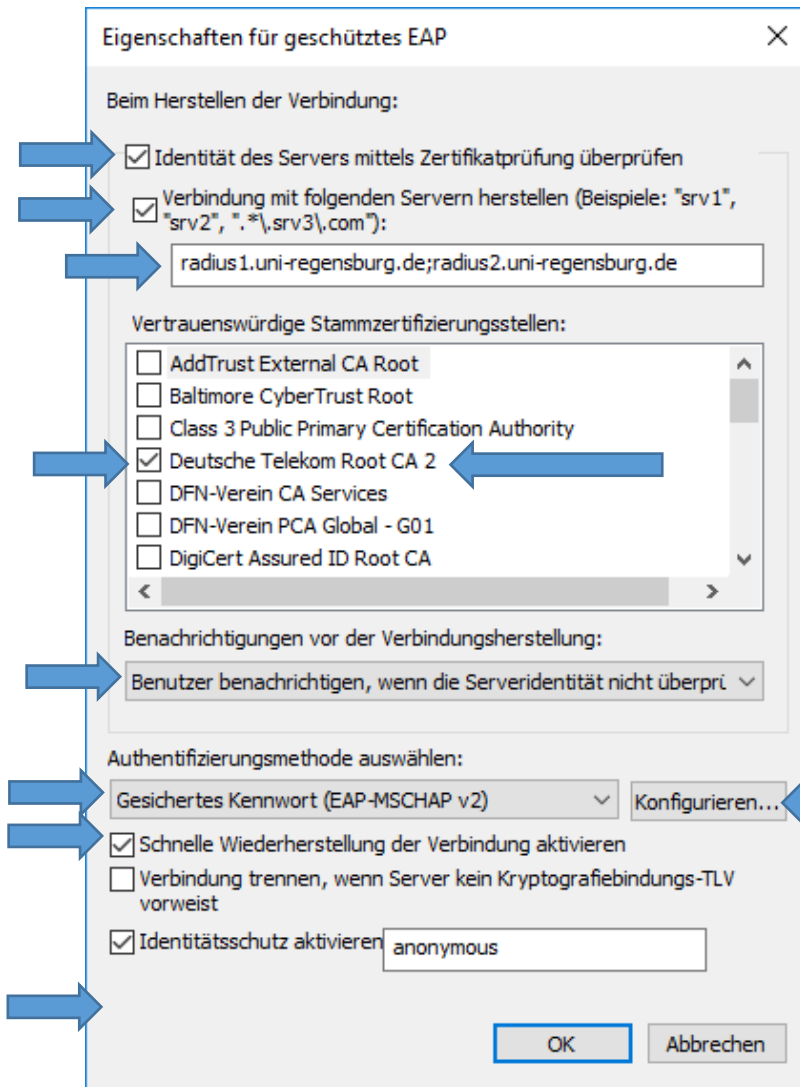


Im folgenden Dialog klicken Sie auf **Verbindungseinstellungen ändern.**

Eduroam mit Windows 8/8.1 nutzen



Eduroam mit Windows 8/8.1 nutzen



Nun müssen folgende Einstellungen gesetzt werden:

Identität des Servers mittels Zertifikatsprüfung überprüfen: *aktivieren*

Verbindung mit folgenden Servern herstellen: *Aktivieren*

→ unsere RADIUS-Server-Namen eintragen, getrennt durch Strichpunkt:

radius1.uni-regensburg.de; radius2.uni-regensburg.de

Bei **Vertrauenswürdige Stammzertifizierungsstellen** nun die *Deutsche Telekom Root CA 2* auswählen.

Benachrichtigungen vor der Verbindungsherstellung: *Benutzer benachrichtigen, wenn die Serveridentität nicht überprüft werden kann*

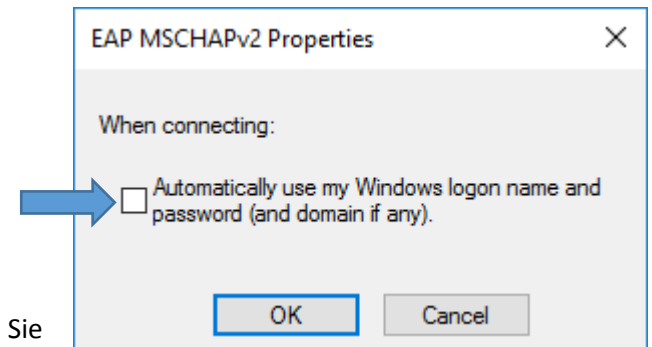
Authentifizierungsmethode: *Gesichertes Kennwort (EAP-MSCHAP v2)*

Schnelle Wiederherstellung der Verbindung aktivieren: *Haken setzen*

Identitätsschutz aktivieren: *Haken setzen, Feldwert: *anonymous**

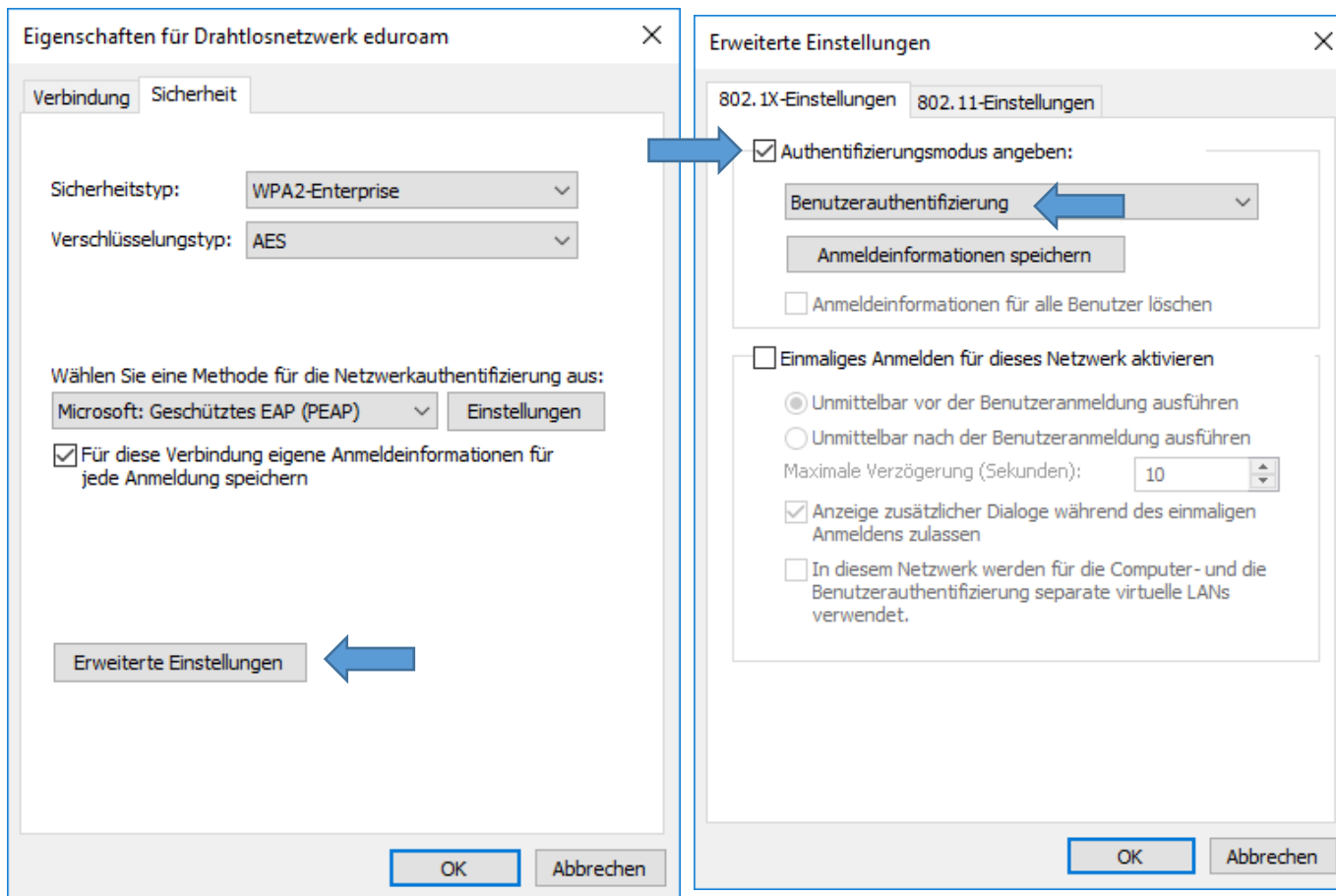
Hinter dem Knopf **Konfigurieren...** verbirgt sich folgender Dialog, in dem sichergestellt werden muss, dass der **Haken deaktiviert** ist:

Wählen Sie dann **OK** im kleinen Fenster. Klicken Sie abschließend auf **OK** im vorherigen Fenster.



Eduroam mit Windows 8/8.1 nutzen

Zurück im Fenster **Eigenschaften für Drahtlosnetzwerk eduroam** wählen Sie **Erweiterte Einstellungen**.




Im Reiter 802.1X-Einstellungen ist folgendes auszuwählen:

Authentifizierungsmodus angeben: *Haken setzen, Benutzerauthentifizierung einstellen*

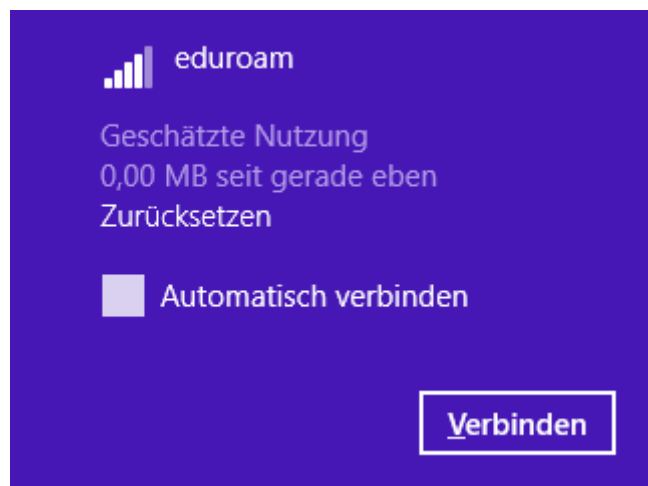
Schließen Sie diese Einstellung mit **OK** ab und schließen alle noch offenen Fenster.

Eduroam mit Windows 8/8.1 nutzen

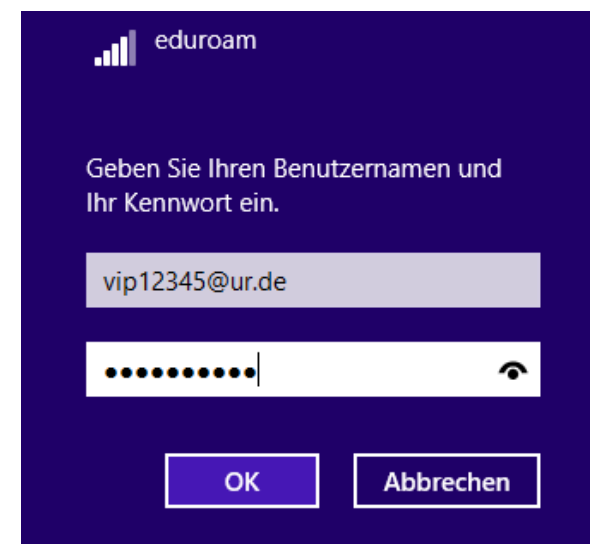
Schritt 3: Verbindung mit eduroam herstellen

Klicken Sie nun auf dem Desktop in der Taskleiste auf das WLAN-Symbol. 

Klicken Sie auf **eduroam** und dann auf **Verbinden**.



Im sich öffnenden Fenster geben Sie nun als **Benutzername**: Ihr RZAccount, gefolgt von einem Realm, z.B. **vip12345@ur.de** und als **Passwort**: Ihr RZ Passwort ein.



Nun sollte sich Ihr Gerät mit **eduroam** verbunden haben:



Sie haben nun erfolgreich **eduroam** auf Ihrem Gerät eingerichtet und können **eduroam** nun unterwegs benutzen.

Für **die Nutzung an der Universität** geht es weiter mit der **Geräteregistrierung**.

Eduroam mit Windows 8/8.1 nutzen

Schritt 4: Geräteregistrierung

Nach dem Start des Browsers (z.B. Firefox, Safari) erfolgt eine automatische Weiterleitung zur Rechnerregistrierung (<https://register.uni-regensburg.de>). Falls die automatische Weiterleitung nicht funktioniert, rufen Sie die genannte Seite manuell auf.

Loggen Sie sich in die **Persönlichen Statusseite** mit Ihrem RZ Account (z.B. vip12345) und Ihrem RZ Passwort ein. Registrieren Sie Ihr Gerät unter dem Punkt **Neuanmeldung** mit den folgenden Daten:

Geräteanschluss: Funk (WLAN)

Physikalische Adresse: Auto (rechts)

Herkunft: privates Gerät (Studenten, Bedienstete) ODER Gerät mit RZ Gerätenummer (z.B. Dienstrechner)

Geräteklassifikation: Arbeitsplatzrechner

Geräteart: Notebook

Gerätefabrikat: optional

Betriebssystem: Windows

Funkstandard: optional

Fachbereich: Studenten (**Bedienstete wählen hier ihren Fachbereich**)

Gültigkeitsdauer: bis zum nächsten Verlängerungstermin

Schritt 4: eduroam WLAN nutzen

Nach ca. 20 Minuten ist die Registrierung abgeschlossen. Sie erhalten eine E-Mail als Bestätigung. Trennen Sie die Verbindung zum WLAN.

Stellen Sie anschließend erneut eine Verbindung mit **eduroam** her.