

Eduroam mit Windows 10 nutzen - eduroam Configuration Assistant Tool

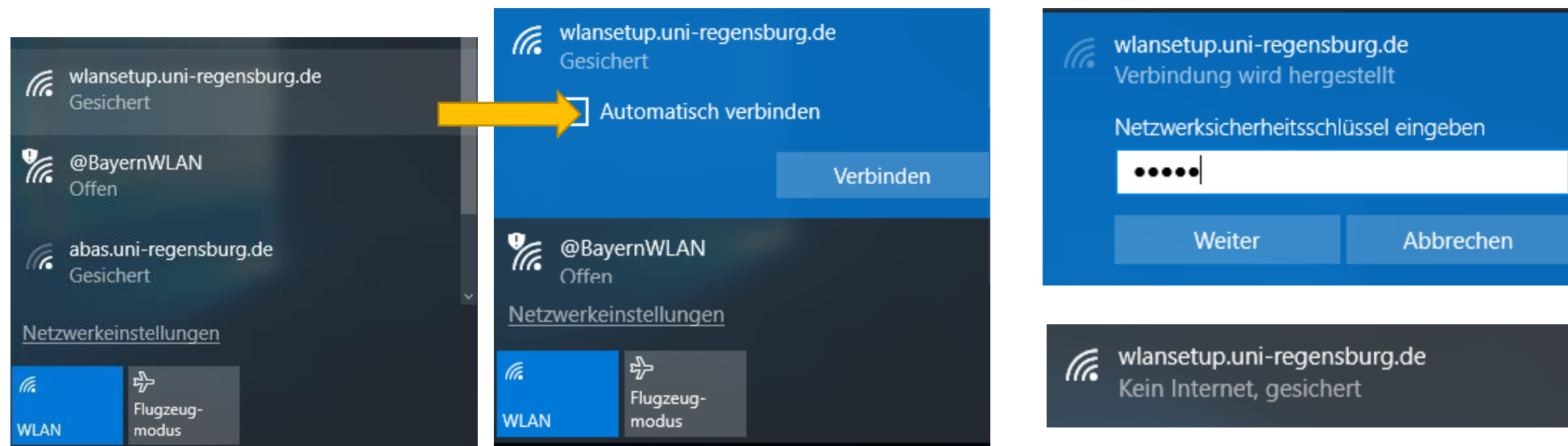
Folgende Anleitung wurde mit Windows 10 erstellt, bei anderen Windows-Versionen kann es leichte Abweichungen geben.

Konfigurieren Sie eduroam über die bereitgestellten Profile. Eine eduroam-Konfiguration ohne Konfigurationsprofil ist unsicher und ermöglicht Passwortdiebstahl.

Bevorzugter Weg

Schritt 1: Verbinden mit dem Funknetz wlansetup.uni-regensburg.de

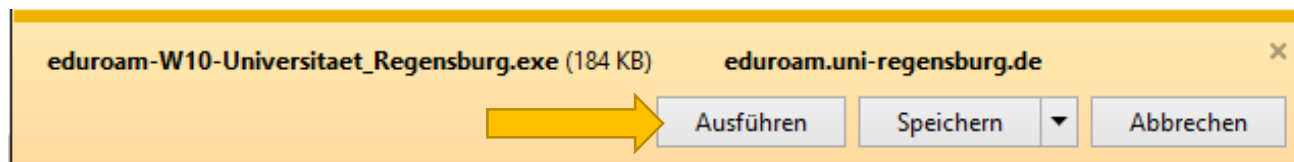
Sie können sich an der Universität mit dem Funknetz ***wlansetup.uni-regensburg.de*** verbinden. Das Passwort (Netzwerkschlüssel) lautet **wlan [aktuelles Jahr]**, z.B. **wlan2017**, **wlan2018**, ... **Entfernen Sie dabei den Haken automatisch verbinden, damit Sie sich hinterher nicht immer wieder mit diesem WLAN verbinden.** Sie erhalten hiermit jedoch keinen Zugang zum Internet, sondern nur zu wenigen Diensten der Universität.



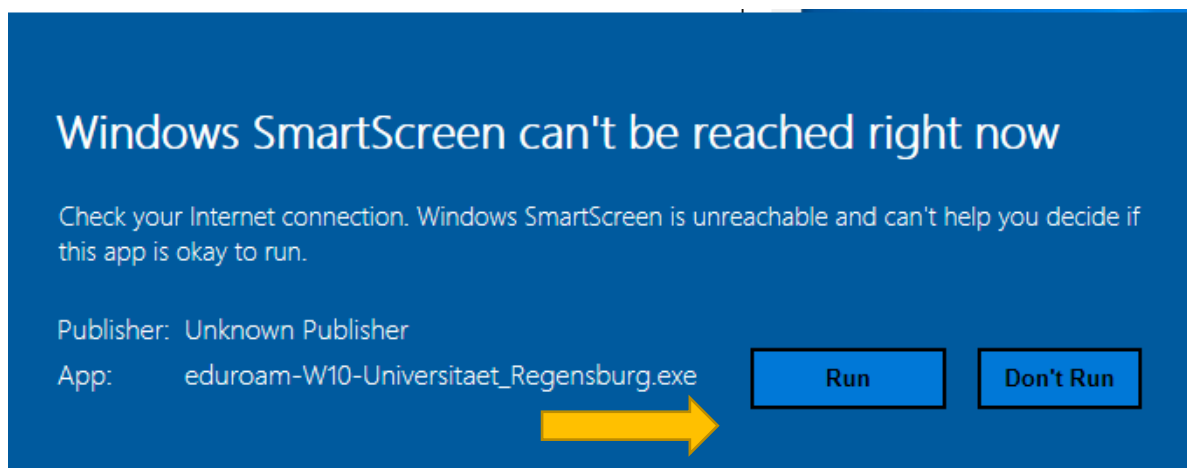
Eduroam mit Windows 10 nutzen

Schritt 2: Download und Installation des eduroamCAT-Profiles

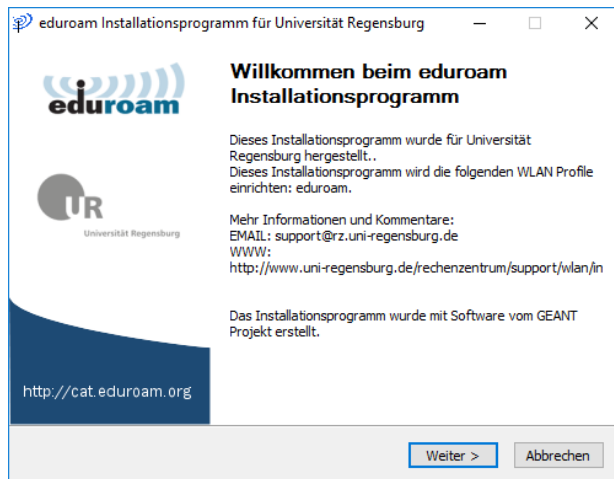
Besuchen Sie mit einem Browser die Seite <http://eduroam.uni-regensburg.de/> und laden Sie dort das **Profil für Windows 10** herunter. Wählen Sie dann **Ausführen**.



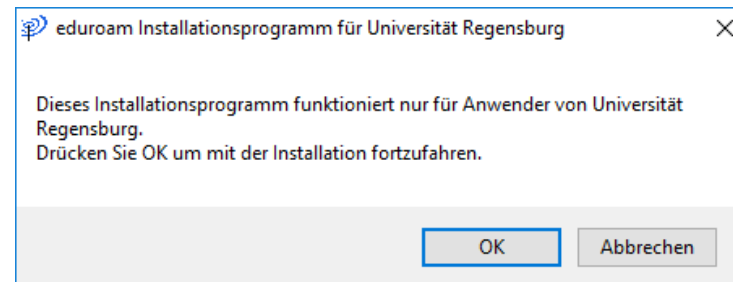
Windows warnt Sie nun vor der unbekanntenen App. Wählen Sie die Option **Run**:



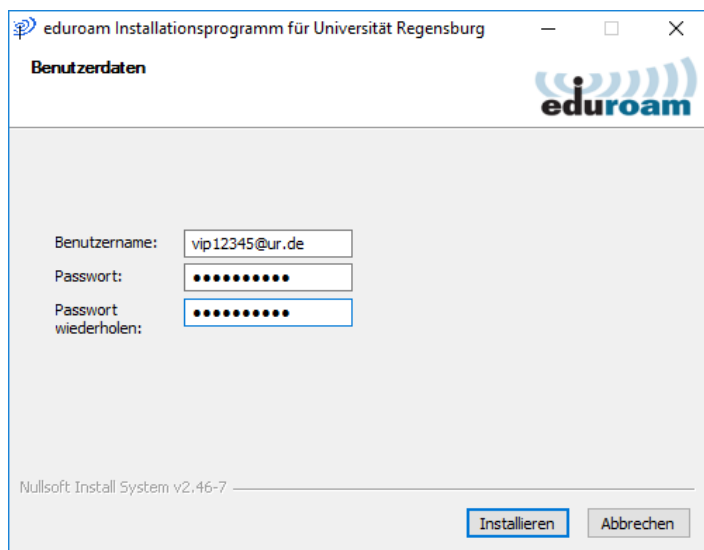
Eduroam mit Windows 10 nutzen



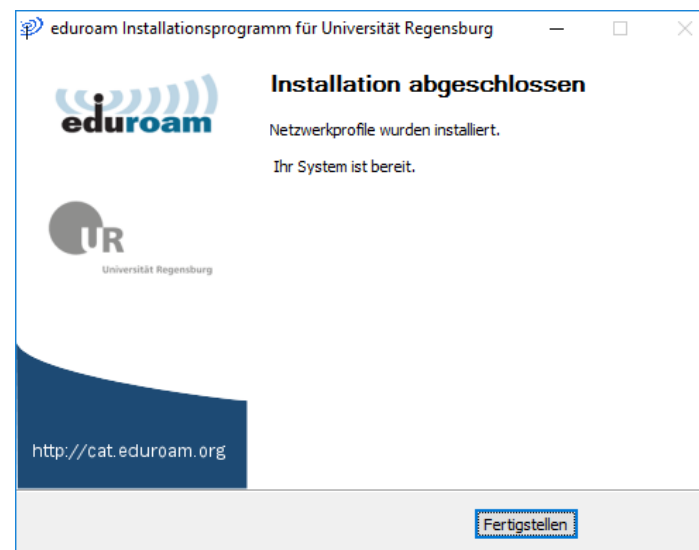
Der eduroam CAT Installer öffnet sich. Klicken Sie auf **Weiter**.



Bestätigen Sie den Hinweis auf die Universität Regensburg mit **OK**.



Geben Sie nun als **Benutzername:** Ihr RZAccount, gefolgt von einem Realm, z.B. **vip12345@ur.de** und als **Passwort:** Ihr RZ Passwort ein. Wählen Sie nun **Installieren**.

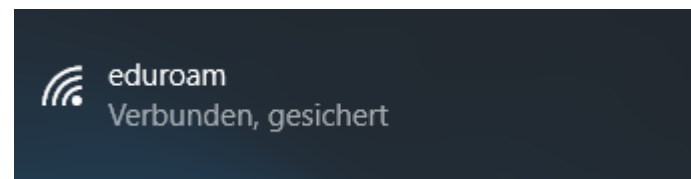


Schließen Sie die Installation mit **Fertigstellen** ab.

Eduroam mit Windows 10 nutzen

Sie haben nun erfolgreich **eduroam** auf Ihrem Gerät eingerichtet und können **eduroam** nun unterwegs benutzen. Sie sollten nun mit dem Funknetz **eduroam** verbunden sein:

Für **die Nutzung an der Universität** geht es weiter mit der **Geräteregistrierung**.



Schritt 3: Geräteregistrierung

Nach dem Start des Browsers (z.B. Firefox, Safari) erfolgt eine automatische Weiterleitung zur Rechnerregistrierung (<https://register.uni-regensburg.de>). Falls die automatische Weiterleitung nicht funktioniert, rufen Sie die genannte Seite manuell auf.

Loggen Sie sich in die **Persönlichen Statusseite** mit Ihrem RZ Account (z.B. vip12345) und Ihrem RZ Passwort ein. Registrieren Sie Ihr Gerät unter dem Punkt **Neuanmeldung** mit den folgenden Daten:

Geräteanschluss: Funk (WLAN)

Physikalische Adresse: Auto (rechts)

Herkunft: privates Gerät (Studenten, Bedienstete) ODER Gerät mit RZ Gerätenummer (z.B. Dienstrechner)

Geräteklassifikation: Arbeitsplatzrechner

Geräteart: Notebook

Gerätefabrikat: optional

Betriebssystem: Windows

Funkstandard: optional

Fachbereich: Studenten (**Bedienstete wählen hier ihren Fachbereich**)

Gültigkeitsdauer: bis zum nächsten Verlängerungstermin

Schritt 4: eduroam WLAN nutzen

Nach ca. 20 Minuten ist die Registrierung abgeschlossen. Sie erhalten eine E-Mail als Bestätigung. Trennen Sie die Verbindung zum WLAN.

Stellen Sie anschließend erneut eine Verbindung mit **eduroam** her.